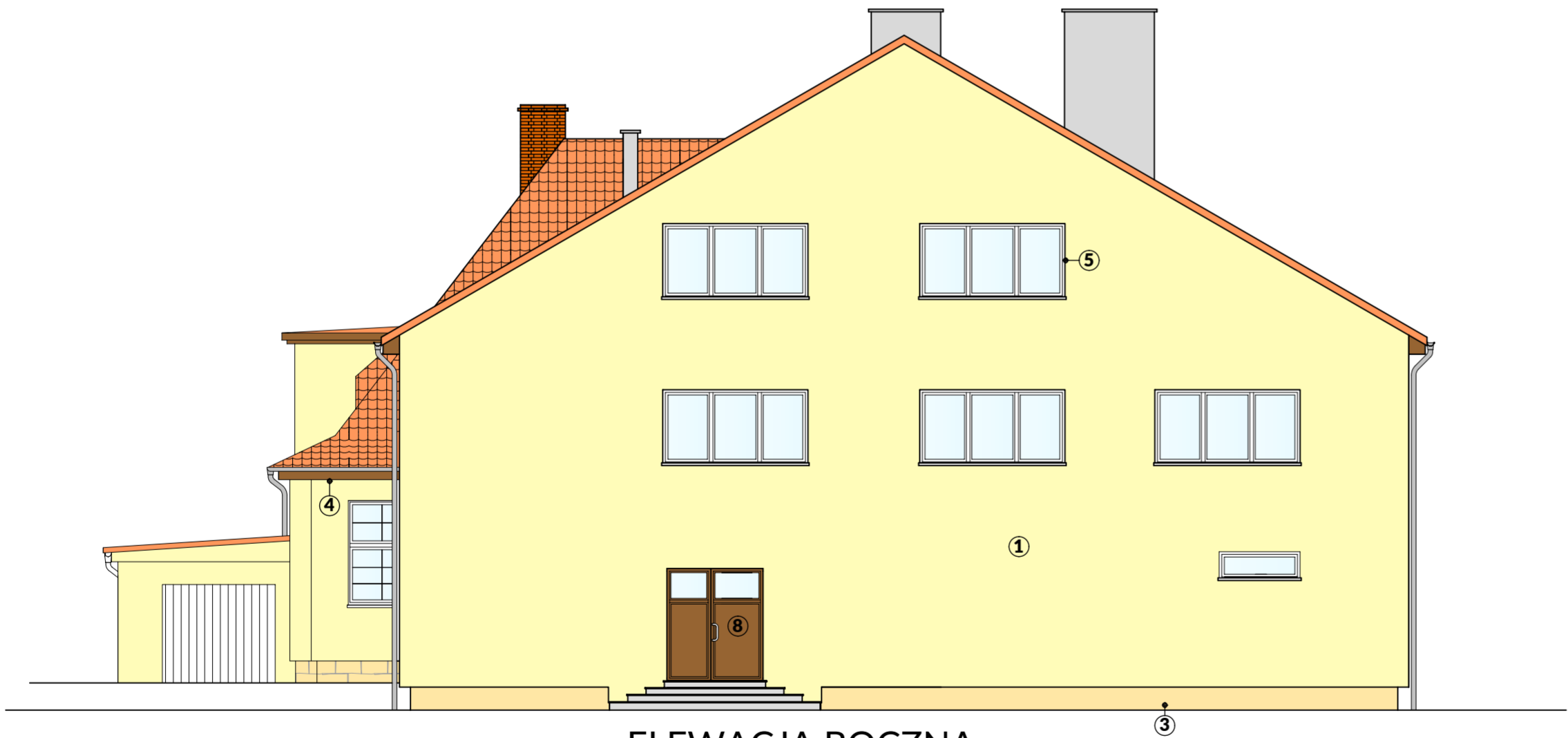


ELEWACJA FRONTOWA

- LEGENDA:
- 1. Elewacja - istn. tynkowana w kolorze żółtym
  - 2. Cokół - istn. okładzina kamienna, odcienie piaskowe
  - 3. Cokół - istn. tynk żywiczny, odcienie piaskowe
  - 4. Gzyms szczytowy - istn. drewniany w kolorze brązu
  - 5. Istniejące okna PCV - białe
  - 6. Istniejące parapety z blachy w kolorze brązowym
  - 7. Istniejące drzwi drewniane w kolorze brązowym
  - 8. Istniejące drzwi stalowe w kolorze brązowym
  - 9. Istniejące schody zewnętrzne betonowe
  - 10. Istniejące obróbki blacharskie, rynny i rury spustowe - ocynkowane szare
  - 11. Istniejące pokrycie dachowe - dachówka karpiówka w kolorze czerwonym
  - 12. Istniejące pokrycie dachowe - blachodachówka w kolorze czerwonym
  - 13. Projektowane okna PCV - białe
  - 14. Projektowane parapety z blachy w kolorze brązowym
  - 15. Cokół - projektowany tynk żywiczny, odcienie piaskowe (analogicznie do istniejących)
  - 16. Elewacja - projektowana tynkowana w kolorze żółtym (analogicznie do istniejącej)
  - 17. Projektowane pokrycie dachowe - blachodachówka w kolorze czerwonym (analogicznie do istniejącej)
  - 18. Projektowane obróbki blacharskie, rynny i rury spustowe - ocynkowane szare (analogicznie do istniejących)



ELEWACJA BOCZNA

Indeks (rewizja) :	Treść zmiany :	Faza :
Nazwa i adres inwestycji: <b>Przebudowa i rozbudowa budynku Stowarzyszeniowej Publicznej Szkoły Podstawowej oraz budowa wewnętrznej i zewnętrznej instalacji gazowej</b> Województwo: opolskie, Powiat: krapkowicki, Gmina: Krapkowice – obszar wiejski, Obręb: STEBLÓW Identyfikator działki ewidencyjnej: 160502_5.0007.199/2 działka nr 199/2		
Inwestor :	Pracownia projektowa : <b>Gmina Krapkowice</b> ul. 3-go Maja 47-303 Krapkowice	
Faza:	Rysunek:	Skala:
Branża:		
Projektant architektury: mgr inż. arch. Kamil Wójcik upr. bud. 02/OPOKK/2015 bez ogran. w spec. arch.	Projektant sprawdzający architekturę: mgr inż. arch. Daria Dziekan-Żmuda upr. bud. 07/OPOKK/2015 bez ogran. w spec. arch.	
Data :	16.06.2025	STRONA -
		Prawa autorskie zastrzeżone